



# calendario raccolta rifiuti porta a porta

MODALITÀ E GIORNI DI RACCOLTA



REGIONE DEL VENETO



Provincia di Verona



La carta ha futuro.



Consorzio Nazionale Recupero e Riciclo degli Imballaggi a Base Cellulosa



CONSORZIO RECUPERO VETRO

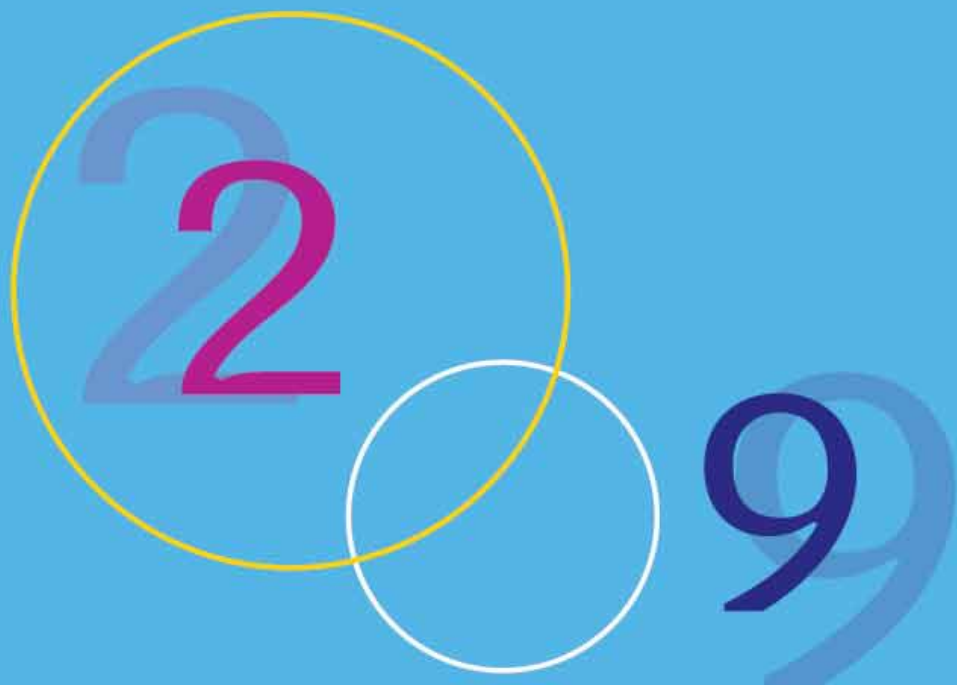


SER.I.T. s.r.l.



AMIA

>>> come  
dove  
quando



Comune di Valeggio sul Mincio



# Elenco rifiuti

Abfallliste / List of waste

## Secco

Restmüll / Dry Waste

- > accendini e penne
- > carta da alimenti
- > attaccapanni
- > bacinelle e secchi
- > calze di nylon
- > carta plastificata
- > carta sporca da solventi e vernici
- > cosmetici e cotton-fioc
- > gusci / cover di cellulari
- > piatti e posate in plastica
- > giocattoli
- > guarnizioni uso familiare
- > lamette usa e getta
- > lampadine
- > mozziconi di sigaretta
- > musicassette, cd, floppy,...
- > nastri adesivi
- > negativi fotografici
- > oggetti multimateriali
- > pennarelli consumati
- > pagliette abrasive
- > pannolini
- > polveri da aspirapolvere
- > sacchetti per caffè
- > sacchetti per alimenti in alluminio
- > stoviglie rotte
- > tappi in genere
- > tubetti da colla
- > tubetti di dentifricio e simili
- > videocassette
- > scarpe e stracci inutilizzabili
- > spazzole e spazzolini da denti
- > spugne in genere

## Umido

Biomüll / Organic Waste

- > avanzi di cibo
- > bucce di frutta
- > carne ed ossa
- > farinacei in genere
- > filtri da tè
- > fondi di caffè
- > gusci di frutta secca
- > pane
- > resti alimentari putrescibili
- > scarti di verdura e fiori recisi

## Verde

Grüne / Green

- > ramaglie
- > potature di alberi e siepi
- > fogliame
- > residui dell'orto
- > sfalci d'erba
- > fiori recisi

## Plastica

Kunststoff / Plastic

- > bicchieri dello yoghurt
- > bottiglie di plastica
- > cassette di plastica per frutta e verdura
- > confezioni di brioches
- > confezioni di tortellini
- > confezioni in plastica di uova
- > confezioni in plastica e polistirolo per verdura
- > contenitori in plastica (shampoo, detersivi, ecc.)
- > cellophane per alimenti
- > sacchetti in plastica
- > reti in plastica per frutta e verdura
- > vaschette per alimenti in plastica
- > vasi per vivaisti (vuoti)

## Carta

Papier / Paper

- > imballaggi in cartone ondulato
- > scatole in carta per biscotti, alimenti...
- > confezioni in cartoncino per pasta, riso...
- > scatole per scarpe, detersivi...
- > sacchetti di carta puliti
- > cartoncini
- > agende, calendari...
- > fotocopie, poster e fogli vari
- > giornali, riviste, fumetti...
- > depliant, pieghevoli pubblicitari
- > libri, quaderni e album disegno
- > tovaglioli di carta
- > cartoni per bevande, latte, succhi, ecc. (es. tetrapack)

## Vetro e Lattine

Glass und Dosen / Glass and tin cans

- > barattoli di banda per legumi, tonno
- > bottiglie
- > vasetti
- > bicchieri
- > lattine in alluminio

## Ingombranti

Sperrmüll / Bulk rubbish

- > attrezzi voluminosi
- > divani e materassi
- > grossi secchi e mastelli in plastica
- > onduline in vetroresina
- > poltrone
- > stendini in resina
- > tapparelle
- > mobili da giardino in resina
- > tubi in PVC

## T/F e pericolosi

Toxischer und entzündlicher Abfall und Gefahrenabfall  
Toxic, inflammable and hazardous waste

- > bombolette spray
- > contenitori con simboli o lettere T/F
- > contenitori per trielina, solventi, smacchiatori, insetticidi

## Pile e medicinali

Batterien und Arzneimittel  
Batteries and medicines

- > pile a bottone per orologi, per macchine fotografiche e per calcolatrici
- > pile a stilo o rettangolari
- > pile rasoio
- > disinfettanti
- > pomate
- > farmaci scaduti
- > fiale per iniezioni

## Ferro

Eisen / Iron

- > biciclette
- > caffettiere e pentole
- > carriole
- > cerchi per ruote
- > filo metallico
- > forni e fornelli
- > gabbie
- > onduline in lamiera
- > reti da letto e recinzione
- > rottame metallico in genere
- > paletti per recinzione
- > scaffali metallici
- > stendini in metallo
- > tubi metallici

## Beni durevoli

Haushaltsgeräte / Durable goods

- > congelatori, frigoriferi e condizionatori d'aria
- > lavastoviglie e lavatrici
- > televisori e telecomandi
- > calcolatrici, monitor PC
- > microonde, aspirapolvere, Hi-Fi
- > lettori DVD, cellulari, PC e stampanti
- > piccoli elettrodomestici

## Legno

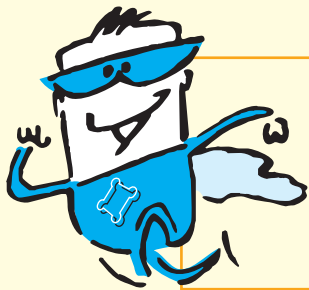
Holz / Wood

- > bancali in legno
- > assi
- > cassette in legno
- > legname
- > mobili in genere
- > porte
- > finestre prive del vetro
- > infissi privi del vetro
- > tronchi

## Altri

Sonstiges / Other

- > batterie auto
- > filtro olio esausti
- > olii vegetali di friggitura
- > olii minerali esausti
- > barattoli di vernice vuoti



Per informazioni, chiamare il numero  
Informationen unter Tel.-Nr. / For information call

**045/6339811**

Orari Isola ecologica sul retro del calendario >>>



## Modalità di Raccolta

Abholungsart / Collection procedures

### RACCOLTA PORTA A PORTA

#### SECCO

Conferimento: in sacchi o borse di nylon trasparenti o semitrasparenti.

#### PANNOLINI

I pannolini per bambini e anziani vanno esposti con la raccolta del secco.

#### UMIDO

Conferimento: sacchi mater-bi, o sfuso nell'apposita pattumiera verde anti-randagismo.

#### PLASTICA

Conferimento: in sacchi o borse di nylon.

#### CARTA E CARTONE

Conferimento: scatole o sacchetti di carta, o legata in pacchi.

**VERDE:** conferimento negli appositi contenitori forniti su richiesta direttamente all'Ecocentro.

#### INGOMBRANTI

Su prenotazione da parte degli utenti viene effettuato il ritiro gratuito mensile dei rifiuti ingombranti e beni durevoli a domicilio, per concordare le modalità e i tempi del ritiro contattare il numero 045 6339811 Ufficio Ecologia comune di Valeggio sul Mincio.

### Suddivisione in ZONA A e ZONA B

Al fine di fornire un servizio efficace, il paese è stato suddiviso in 2 zone denominate rispettivamente **Zona A** e **Zona B**: ogni zona ha giorni di raccolta diversi.

**Sul retro del calendario trovate la cartina geografica con la suddivisione in zone.**

Per qualsiasi informazione contattare l'ufficio Ecologia.

### RACCOLTA CONTENITORI STRADALI

#### VETRO E LATTINE

Gli imballaggi in vetro, alluminio e banda stagnata devono essere collocati nelle apposite campane dislocate sul territorio. Nelle campane è vietato introdurre ceramica specchi e lampadine.

**All'esterno delle campane è severamente vietato depositare sacchi con rifiuti.**

#### RIFIUTI URBANI PERICOLOSI

Pile e medicinali, negli appositi contenitori.

### Consigli per gli acquisti

La produzione di rifiuti pro-capite aumenta di giorno in giorno e, nonostante gli sforzi, le discariche "scoppiano". Per questo la raccolta differenziata diventa la soluzione più razionale, con essa, possiamo concretamente ridurre i rifiuti da smaltire in discarica.

#### Inoltre, per la nostra spesa, cerchiamo di:

- orientarci verso un consumo ecocompatibile;
- scegliere dei prodotti, quando è possibile, confezionati con minor imballaggio;
- evitare il più possibile prodotti usa e getta;
- acquistare frutta e verdura al banco, evitando quella preconfezionata o imballata.

**Non utilizzare i sacchi in nylon per il conferimento della carta!**



**Utilizza i sacchi in mater-bi per il rifiuto umido!**

#### N.B:

SI RICORDA CHE PER OGNI TIPOLOGIA DI RIFIUTO, NELLA RACCOLTA PORTA A PORTA, **E' OBBLIGATORIO** POSIZIONARE IL SACCHETTO O IL CONTENITORE FUORI DALL' ABITAZIONE LA SERA PRIMA DELLA RACCOLTA PREVISTA DA CALENDARIO. >>>



# Gennaio

Januar / January

Per informazioni, chiamare il numero  
**045/6339811**

Orari Isola Ecologica sul retro del calendario >>>

GIORNI DI RACCOLTA	
1	Giovedì
2	Venerdì
3	Sabato
4	Domenica
5	Lunedì
6	Martedì
7	Mercoledì
8	Giovedì
9	Venerdì
10	Sabato
11	Domenica
12	Lunedì
13	Martedì
14	Mercoledì
15	Giovedì
16	Venerdì
17	Sabato
18	Domenica
19	Lunedì
20	Martedì
21	Mercoledì
22	Giovedì
23	Venerdì
24	Sabato
25	Domenica
26	Lunedì
27	Martedì
28	Mercoledì
29	Giovedì
30	Venerdì
31	Sabato

ZONA A	ZONA B
CARTA	
UMIDO	UMIDO
SECCO	
UMIDO	UMIDO
PLASTICA	
	SECCO
	CARTA
UMIDO	UMIDO
SECCO + VEGETALE	VEGETALE
UMIDO	UMIDO
	PLASTICA
	SECCO
CARTA	
UMIDO	UMIDO
SECCO	
UMIDO	UMIDO
PLASTICA	
	SECCO
	CARTA
UMIDO	UMIDO
	PLASTICA
	SECCO
CARTA	
UMIDO	UMIDO

SECCO	UMIDO	PLASTICA	CARTA
Restmüll Dry waste	Biomüll Organic waste	Kunststoff Plastic	Papier Paper

sacchi e contenitori dei rifiuti vanno posizionati all'esterno della propria abitazione sul marciapiede o lungo la strada dopo le ore 21,00 del giorno precedente la raccolta prevista dal calendario.





# Febbraio

Februar / February

Per informazioni, chiamare il numero

**045/6339811**

Orari Isola Ecologica sul retro del calendario >>>

## GIORNI DI RACCOLTA

1	Domenica
2	Lunedì
3	Martedì
4	Mercoledì
5	Giovedì
6	Venerdì
7	Sabato
8	Domenica
9	Lunedì
10	Martedì
11	Mercoledì
12	Giovedì
13	Venerdì
14	Sabato
15	Domenica
16	Lunedì
17	Martedì
18	Mercoledì
19	Giovedì
20	Venerdì
21	Sabato
22	Domenica
23	Lunedì
24	Martedì
25	Mercoledì
26	Giovedì
27	Venerdì
28	Sabato

ZONA A	ZONA B
SECCO + VEGETALE	VEGETALE
UMIDO	UMIDO
PLASTICA	
	SECCO
	CARTA
UMIDO	UMIDO
SECCO	
UMIDO	UMIDO
	PLASTICA
	SECCO
CARTA	
UMIDO	UMIDO
SECCO	
UMIDO	UMIDO
PLASTICA	
	SECCO
	CARTA
UMIDO	UMIDO
SECCO	
UMIDO	UMIDO
	PLASTICA
	SECCO
CARTA	
UMIDO	UMIDO

<b>SECCO</b> Restmüll Dry waste	<b>UMIDO</b> Biomüll Organic waste	<b>PLASTICA</b> Kunststoff Plastic	<b>CARTA</b> Papier Paper
---------------------------------------	--	--	---------------------------------

sacchi e contenitori dei rifiuti vanno posizionati all'esterno della propria abitazione sul marciapiede o lungo la strada dopo le ore 21,00 del giorno precedente la raccolta prevista dal calendario.





# Marzo

März / March

Per informazioni, chiamare il numero

**045/6339811**

Orari Isola Ecologica sul retro del calendario >>>

## GIORNI DI RACCOLTA

<b>1</b>	<b>Domenica</b>
<b>2</b>	Lunedì
<b>3</b>	Martedì
<b>4</b>	Mercoledì
<b>5</b>	Giovedì
<b>6</b>	Venerdì
<b>7</b>	Sabato
<b>8</b>	<b>Domenica</b>
<b>9</b>	Lunedì
<b>10</b>	Martedì
<b>11</b>	Mercoledì
<b>12</b>	Giovedì
<b>13</b>	Venerdì
<b>14</b>	Sabato
<b>15</b>	<b>Domenica</b>
<b>16</b>	Lunedì
<b>17</b>	Martedì
<b>18</b>	Mercoledì
<b>19</b>	Giovedì
<b>20</b>	Venerdì
<b>21</b>	Sabato
<b>22</b>	<b>Domenica</b>
<b>23</b>	Lunedì
<b>24</b>	Martedì
<b>25</b>	Mercoledì
<b>26</b>	Giovedì
<b>27</b>	Venerdì
<b>28</b>	Sabato
<b>29</b>	<b>Domenica</b>
<b>30</b>	Lunedì
<b>31</b>	Martedì

## ZONA A

## ZONA B

SECCO + VEGETALE	VEGETALE
UMIDO	UMIDO
PLASTICA	
	SECCO
	CARTA
UMIDO	UMIDO
SECCO + VEGETALE	VEGETALE
UMIDO	UMIDO
	PLASTICA
	SECCO
CARTA	
UMIDO	UMIDO
SECCO + VEGETALE	VEGETALE
UMIDO	UMIDO
PLASTICA	
	SECCO
	CARTA
UMIDO	UMIDO
SECCO + VEGETALE	VEGETALE
UMIDO	UMIDO
	PLASTICA
	SECCO
CARTA	
UMIDO	UMIDO
SECCO + VEGETALE	VEGETALE
UMIDO	UMIDO

### SECCO

Restmüll  
Dry waste

### UMIDO

Biomüll  
Organic waste

### PLASTICA

Kunststoff  
Plastic

### CARTA

Papier  
Paper

sacchi e contenitori dei rifiuti vanno posizionati all'esterno della propria abitazione sul marciapiede o lungo la strada dopo le ore 21,00 del giorno precedente la raccolta prevista dal calendario.





# Aprile

April / April

Per informazioni, chiamare il numero  
**045/6339811**

Orari Isola Ecologica sul retro del calendario >>>

GIORNI DI RACCOLTA	
1	Mercoledì
2	Giovedì
3	Venerdì
4	Sabato
5	Domenica
6	Lunedì
7	Martedì
8	Mercoledì
9	Giovedì
10	Venerdì
11	Sabato
12	Domenica
13	Lunedì
14	Martedì
15	Mercoledì
16	Giovedì
17	Venerdì
18	Sabato
19	Domenica
20	Lunedì
21	Martedì
22	Mercoledì
23	Giovedì
24	Venerdì
25	Sabato
26	Domenica
27	Lunedì
28	Martedì
29	Mercoledì
30	Giovedì

ZONA A	ZONA B
PLASTICA	
	SECCO
	CARTA
UMIDO	UMIDO
SECCO + VEGETALE	VEGETALE
UMIDO	UMIDO
	PLASTICA
	SECCO
CARTA	
UMIDO	UMIDO
SECCO + VEGETALE	VEGETALE
UMIDO	UMIDO
PLASTICA	
	SECCO
	CARTA
UMIDO	UMIDO
SECCO + VEGETALE	VEGETALE
UMIDO	UMIDO
	PLASTICA
	SECCO
CARTA	
UMIDO	UMIDO
SECCO + VEGETALE	VEGETALE
UMIDO	UMIDO
PLASTICA	
	SECCO

SECCO	UMIDO	PLASTICA	CARTA
Restmüll	Biomüll	Kunststoff	Papier
Dry waste	Organic waste	Plastic	Paper

sacchi e contenitori dei rifiuti vanno posizionati all'esterno della propria abitazione sul marciapiede o lungo la strada dopo le ore 21,00 del giorno precedente la raccolta prevista dal calendario.





# Maggio

Mai / May

Per informazioni, chiamare il numero

**045/6339811**

Orari Isola Ecologica sul retro del calendario >>>

## GIORNI DI RACCOLTA

1	Venerdì
2	Sabato
3	Domenica
4	Lunedì
5	Martedì
6	Mercoledì
7	Giovedì
8	Venerdì
9	Sabato
10	Domenica
11	Lunedì
12	Martedì
13	Mercoledì
14	Giovedì
15	Venerdì
16	Sabato
17	Domenica
18	Lunedì
19	Martedì
20	Mercoledì
21	Giovedì
22	Venerdì
23	Sabato
24	Domenica
25	Lunedì
26	Martedì
27	Mercoledì
28	Giovedì
29	Venerdì
30	Sabato
31	Domenica

## ZONA A

## ZONA B

	CARTA
UMIDO	UMIDO
SECCO + VEGETALE	VEGETALE
UMIDO	UMIDO
	PLASTICA
	SECCO
CARTA	
UMIDO	UMIDO
SECCO + VEGETALE	VEGETALE
UMIDO	UMIDO
PLASTICA	
	SECCO
	CARTA
UMIDO	UMIDO
SECCO + VEGETALE	VEGETALE
UMIDO	UMIDO
	PLASTICA
	SECCO
CARTA	
UMIDO	UMIDO
SECCO + VEGETALE	VEGETALE
UMIDO	UMIDO
PLASTICA	
	SECCO
	CARTA
UMIDO	UMIDO

### SECCO

Restmüll  
Dry waste

### UMIDO

Biomüll  
Organic waste

### PLASTICA

Kunststoff  
Plastic

### CARTA

Papier  
Paper

sacchi e contenitori dei rifiuti vanno posizionati all'esterno della propria abitazione sul marciapiede o lungo la strada dopo le ore 21,00 del giorno precedente la raccolta prevista dal calendario.





# Giugno

Juni / June

Per informazioni, chiamare il numero

**045/6339811**

Orari Isola Ecologica sul retro del calendario >>>

## GIORNI DI RACCOLTA

1	Lunedì
2	Martedì
3	Mercoledì
4	Giovedì
5	Venerdì
6	Sabato
7	Domenica
8	Lunedì
9	Martedì
10	Mercoledì
11	Giovedì
12	Venerdì
13	Sabato
14	Domenica
15	Lunedì
16	Martedì
17	Mercoledì
18	Giovedì
19	Venerdì
20	Sabato
21	Domenica
22	Lunedì
23	Martedì
24	Mercoledì
25	Giovedì
26	Venerdì
27	Sabato
28	Domenica
29	Lunedì
30	Martedì

## ZONA A

## ZONA B

SECCO + VEGETALE	VEGETALE
UMIDO	UMIDO
	PLASTICA
UMIDO	SECCO + UMIDO
CARTA	
UMIDO	UMIDO
SECCO + VEGETALE	VEGETALE
UMIDO	UMIDO
PLASTICA	
UMIDO	SECCO + UMIDO
	CARTA
UMIDO	UMIDO
SECCO + VEGETALE	VEGETALE
UMIDO	UMIDO
	PLASTICA
UMIDO	SECCO + UMIDO
CARTA	
UMIDO	UMIDO
SECCO + VEGETALE	VEGETALE
UMIDO	UMIDO
PLASTICA	
UMIDO	SECCO + UMIDO
	CARTA
UMIDO	UMIDO
SECCO + VEGETALE	VEGETALE
UMIDO	UMIDO

<b>SECCO</b> Restmüll Dry waste	<b>UMIDO</b> Biomüll Organic waste	<b>PLASTICA</b> Kunststoff Plastic	<b>CARTA</b> Papier Paper
---------------------------------------	--	--	---------------------------------

sacchi e contenitori dei rifiuti vanno posizionati all'esterno della propria abitazione sul marciapiede o lungo la strada dopo le ore 21,00 del giorno precedente la raccolta prevista dal calendario.





# Luglio

Juli / July

Per informazioni, chiamare il numero

**045/6339811**

Orari Isola Ecologica sul retro del calendario >>>

## GIORNI DI RACCOLTA

1	Mercoledì
2	Giovedì
3	Venerdì
4	Sabato
5	Domenica
6	Lunedì
7	Martedì
8	Mercoledì
9	Giovedì
10	Venerdì
11	Sabato
12	Domenica
13	Lunedì
14	Martedì
15	Mercoledì
16	Giovedì
17	Venerdì
18	Sabato
19	Domenica
20	Lunedì
21	Martedì
22	Mercoledì
23	Giovedì
24	Venerdì
25	Sabato
26	Domenica
27	Lunedì
28	Martedì
29	Mercoledì
30	Giovedì
31	Venerdì

## ZONA A

## ZONA B

	PLASTICA
UMIDO	SECCO + UMIDO
CARTA	
UMIDO	UMIDO
SECCO + VEGETALE	VEGETALE
UMIDO	UMIDO
PLASTICA	
UMIDO	SECCO + UMIDO
	CARTA
UMIDO	UMIDO
SECCO + VEGETALE	VEGETALE
UMIDO	UMIDO
	PLASTICA
UMIDO	SECCO + UMIDO
CARTA	
UMIDO	UMIDO
SECCO + VEGETALE	VEGETALE
UMIDO	UMIDO
	PLASTICA
UMIDO	SECCO + UMIDO
	CARTA
UMIDO	UMIDO
SECCO + VEGETALE	VEGETALE
UMIDO	UMIDO
	PLASTICA
UMIDO	SECCO + UMIDO
CARTA	

### SECCO

Restmüll  
Dry waste

### UMIDO

Biomüll  
Organic waste

### PLASTICA

Kunststoff  
Plastic

### CARTA

Papier  
Paper

sacchi e contenitori dei rifiuti vanno posizionati all'esterno della propria abitazione sul marciapiede o lungo la strada dopo le ore 21,00 del giorno precedente la raccolta prevista dal calendario.





# Agosto

August / August

Per informazioni, chiamare il numero

**045/6339811**

Orari Isola Ecologica sul retro del calendario >>>

## GIORNI DI RACCOLTA

1	Sabato
2	Domenica
3	Lunedì
4	Martedì
5	Mercoledì
6	Giovedì
7	Venerdì
8	Sabato
9	Domenica
10	Lunedì
11	Martedì
12	Mercoledì
13	Giovedì
14	Venerdì
15	Sabato
16	Domenica
17	Lunedì
18	Martedì
19	Mercoledì
20	Giovedì
21	Venerdì
22	Sabato
23	Domenica
24	Lunedì
25	Martedì
26	Mercoledì
27	Giovedì
28	Venerdì
29	Sabato
30	Domenica
31	Lunedì

## ZONA A

## ZONA B

UMIDO	UMIDO
SECCO + VEGETALE	VEGETALE
UMIDO	UMIDO
PLASTICA	
UMIDO	SECCO + UMIDO
	CARTA
UMIDO	UMIDO
SECCO + VEGETALE	VEGETALE
UMIDO	UMIDO
	PLASTICA
UMIDO	SECCO + UMIDO
CARTA	
UMIDO	UMIDO
SECCO + VEGETALE	VEGETALE
UMIDO	UMIDO
PLASTICA	
UMIDO	SECCO + UMIDO
	CARTA
UMIDO	UMIDO
SECCO + VEGETALE	VEGETALE
UMIDO	UMIDO
	PLASTICA
UMIDO	SECCO + UMIDO
CARTA	
UMIDO	UMIDO
SECCO + VEGETALE	VEGETALE

### SECCO

Restmüll  
Dry waste

### UMIDO

Biomüll  
Organic waste

### PLASTICA

Kunststoff  
Plastic

### CARTA

Papier  
Paper

sacchi e contenitori dei rifiuti vanno posizionati all'esterno della propria abitazione sul marciapiede o lungo la strada dopo le ore 21,00 del giorno precedente la raccolta prevista dal calendario.





# Settembre

September / September

Per informazioni, chiamare il numero

**045/6339811**

Orari Isola Ecologica sul retro del calendario >>>

## GIORNI DI RACCOLTA

1	Martedì
2	Mercoledì
3	Giovedì
4	Venerdì
5	Sabato
6	Domenica
7	Lunedì
8	Martedì
9	Mercoledì
10	Giovedì
11	Venerdì
12	Sabato
13	Domenica
14	Lunedì
15	Martedì
16	Mercoledì
17	Giovedì
18	Venerdì
19	Sabato
20	Domenica
21	Lunedì
22	Martedì
23	Mercoledì
24	Giovedì
25	Venerdì
26	Sabato
27	Domenica
28	Lunedì
29	Martedì
30	Mercoledì

## ZONA A

## ZONA B

UMIDO	UMIDO
PLASTICA	
UMIDO	SECCO + UMIDO
	CARTA
UMIDO	UMIDO
SECCO + VEGETALE	VEGETALE
UMIDO	UMIDO
	PLASTICA
UMIDO	SECCO + UMIDO
CARTA	
UMIDO	UMIDO
SECCO + VEGETALE	VEGETALE
UMIDO	UMIDO
PLASTICA	
UMIDO	SECCO + UMIDO
	CARTA
UMIDO	UMIDO
SECCO + VEGETALE	VEGETALE
UMIDO	UMIDO
	PLASTICA
UMIDO	SECCO + UMIDO
CARTA	
UMIDO	UMIDO
SECCO + VEGETALE	VEGETALE
UMIDO	UMIDO
PLASTICA	

### SECCO

Restmüll  
Dry waste

### UMIDO

Biomüll  
Organic waste

### PLASTICA

Kunststoff  
Plastic

### CARTA

Papier  
Paper

sacchi e contenitori dei rifiuti vanno posizionati all'esterno della propria abitazione sul marciapiede o lungo la strada dopo le ore 21,00 del giorno precedente la raccolta prevista dal calendario.





# Ottobre

Oktober / October

Per informazioni, chiamare il numero

**045/6339811**

Orari Isola Ecologica sul retro del calendario >>>

GIORNI DI RACCOLTA	
1	Giovedì
2	Venerdì
3	Sabato
4	Domenica
5	Lunedì
6	Martedì
7	Mercoledì
8	Giovedì
9	Venerdì
10	Sabato
11	Domenica
12	Lunedì
13	Martedì
14	Mercoledì
15	Giovedì
16	Venerdì
17	Sabato
18	Domenica
19	Lunedì
20	Martedì
21	Mercoledì
22	Giovedì
23	Venerdì
24	Sabato
25	Domenica
26	Lunedì
27	Martedì
28	Mercoledì
29	Giovedì
30	Venerdì
31	Sabato

ZONA A	ZONA B
	SECCO
	CARTA
UMIDO	UMIDO
SECCO + VEGETALE	VEGETALE
UMIDO	UMIDO
	PLASTICA
	SECCO
CARTA	
UMIDO	UMIDO
SECCO + VEGETALE	VEGETALE
UMIDO	UMIDO
PLASTICA	
	SECCO
	CARTA
UMIDO	UMIDO
SECCO + VEGETALE	VEGETALE
UMIDO	UMIDO
	PLASTICA
	SECCO
CARTA	
UMIDO	UMIDO
SECCO + VEGETALE	VEGETALE
UMIDO	UMIDO
PLASTICA	
	SECCO
	CARTA
UMIDO	UMIDO

SECCO	UMIDO	PLASTICA	CARTA
Restmüll Dry waste	Biomüll Organic waste	Kunststoff Plastic	Papier Paper

sacchi e contenitori dei rifiuti vanno posizionati all'esterno della propria abitazione sul marciapiede o lungo la strada dopo le ore 21,00 del giorno precedente la raccolta prevista dal calendario.





# Novembre

November / November

Per informazioni, chiamare il numero

**045/6339811**

Orari Isola Ecologica sul retro del calendario >>>

## GIORNI DI RACCOLTA

1	Domenica
2	Lunedì
3	Martedì
4	Mercoledì
5	Giovedì
6	Venerdì
7	Sabato
8	Domenica
9	Lunedì
10	Martedì
11	Mercoledì
12	Giovedì
13	Venerdì
14	Sabato
15	Domenica
16	Lunedì
17	Martedì
18	Mercoledì
19	Giovedì
20	Venerdì
21	Sabato
22	Domenica
23	Lunedì
24	Martedì
25	Mercoledì
26	Giovedì
27	Venerdì
28	Sabato
29	Domenica
30	Lunedì

ZONA A	ZONA B
SECCO + VEGETALE	VEGETALE
UMIDO	UMIDO
	PLASTICA
	SECCO
CARTA	
UMIDO	UMIDO
SECCO	
UMIDO	UMIDO
PLASTICA	
	SECCO
	CARTA
UMIDO	UMIDO
SECCO	
UMIDO	UMIDO
	PLASTICA
	SECCO
CARTA	
UMIDO	UMIDO
SECCO	
UMIDO	UMIDO
PLASTICA	
	SECCO
	CARTA
UMIDO	UMIDO
SECCO	

<b>SECCO</b> Restmüll Dry waste	<b>UMIDO</b> Biomüll Organic waste	<b>PLASTICA</b> Kunststoff Plastic	<b>CARTA</b> Papier Paper
---------------------------------------	--	--	---------------------------------

sacchi e contenitori dei rifiuti vanno posizionati all'esterno della propria abitazione sul marciapiede o lungo la strada dopo le ore 21,00 del giorno precedente la raccolta prevista dal calendario.





**Dicembre**  
Dezember / December

Per informazioni, chiamare il numero

**045/6339811**

Orari Isola Ecologica sul retro del calendario >>>

## GIORNI DI RACCOLTA

1	Martedì
2	Mercoledì
3	Giovedì
4	Venerdì
5	Sabato
6	Domenica
7	Lunedì
8	Martedì
9	Mercoledì
10	Giovedì
11	Venerdì
12	Sabato
13	Domenica
14	Lunedì
15	Martedì
16	Mercoledì
17	Giovedì
18	Venerdì
19	Sabato
20	Domenica
21	Lunedì
22	Martedì
23	Mercoledì
24	Giovedì
25	Venerdì
26	Sabato
27	Domenica
28	Lunedì
29	Martedì
30	Mercoledì
31	Giovedì

## ZONA A

## ZONA B

UMIDO	UMIDO
	PLASTICA
	SECCO
CARTA	
UMIDO	UMIDO
SECCO + VEGETALE	VEGETALE
UMIDO	UMIDO
PLASTICA	
	SECCO
	CARTA
UMIDO	UMIDO
SECCO	
UMIDO	UMIDO
	PLASTICA
	SECCO
CARTA	
UMIDO	UMIDO
PLASTICA	
SECCO	
UMIDO	UMIDO
	CARTA
	SECCO
UMIDO	UMIDO
	PLASTICA
SECCO	
UMIDO	UMIDO
CARTA	
	SECCO

### SECCO

Restmüll  
Dry waste

### UMIDO

Biomüll  
Organic waste

### PLASTICA

Kunststoff  
Plastic

### CARTA

Papier  
Paper

sacchi e contenitori dei rifiuti vanno posizionati all'esterno della propria abitazione sul marciapiede o lungo la strada dopo le ore 21,00 del giorno precedente la raccolta prevista dal calendario.





**Per informazioni**

Für Information / For information

**045/6339811**

## **Orari Isola Ecologica (Info 328 4209852)** Wertstoffhof - Waste Disposal Station

Lunedì	chiuso	14.00 – 18.45
Mercoledì	8.00 - 11.45	14.00 – 18.45
Venerdì	chiuso	14.00 – 18.45
Sabato	8.00 - 11.45	14.00 – 17.15

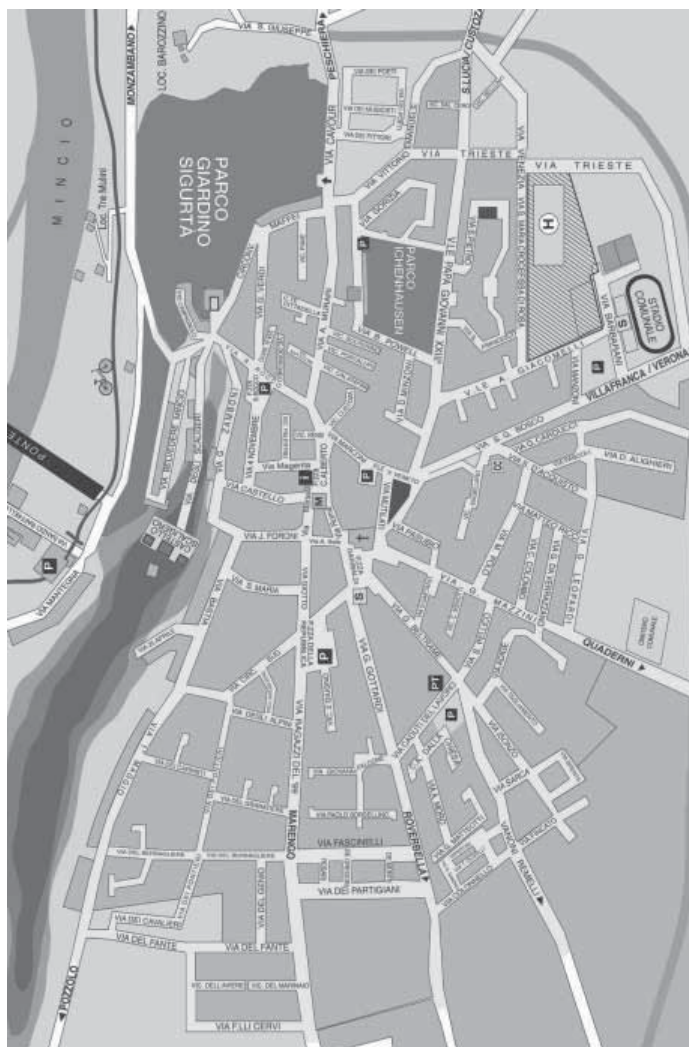
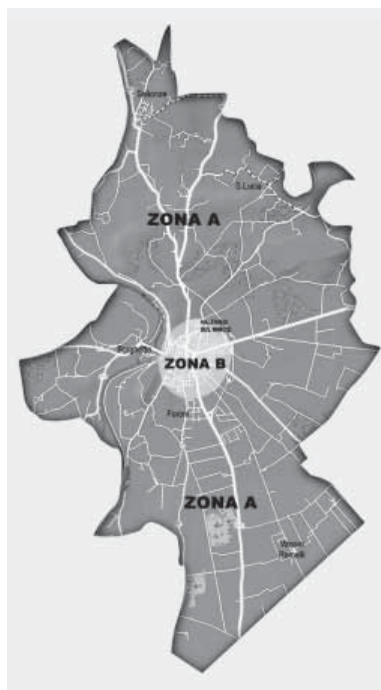
### **Suddivisione in ZONA A e ZONA B**

Al fine di fornire un servizio efficace, il paese è stato suddiviso in 2 zone denominate rispettivamente **Zona A** e **Zona B**: ogni zona ha giorni di raccolta diversi.

**Zona B: Centro Capoluogo**

**Zona A: Tutto il resto del territorio**

Per qualsiasi informazione contattare l'ufficio Ecologia.



c'è una bella differenza a  
**differenziare** i rifiuti,  
e ci si guadagna **tutti**.

