

calendario raccolta rifiuti porta a porta

MODALITÀ E GIORNI DI RACCOLTA

>>> **come**
dove
quando



REGIONE DEL VENETO



Provincia di Verona



La carta ha futuro.



210

Comune di Sant'Ambrogio di Valpolicella



Elenco rifiuti

Abfallliste / List of waste

Secco

Restmüll / Dry Waste

- > accendini e penne
- > carta da alimenti
- > attaccapanni
- > bacinelle e secchi
- > calze di nylon
- > carta plastificata
- > carta sporca da solventi e vernici
- > cosmetici e cotton-fioc
- > gusci / cover di cellulari
- > piatti e posate in plastica
- > giocattoli
- > guarnizioni uso familiare
- > lamette usa e getta
- > lampadine
- > mozziconi di sigaretta
- > musicassette, cd, floppy,...
- > nastri adesivi
- > negativi fotografici
- > oggetti multimateriali
- > pennarelli consumati
- > pagliette abrasive
- > pannolini
- > polveri da aspirapolvere
- > sacchetti per caffè
- > sacchetti per alimenti in alluminio
- > stoviglie rotte
- > tappi in genere
- > tubetti da colla
- > tubetti di dentifricio e simili
- > videocassette
- > scarpe e stracci inutilizzabili
- > spazzole e spazzolini da denti
- > spugne in genere

Umido

Biomüll / Organic Waste

- > avanzi di cibo
- > bucce di frutta
- > carne ed ossa
- > farinacei in genere
- > filtri da tè
- > fondi di caffè
- > gusci di frutta secca
- > pane
- > resti alimentari putrescibili
- > scarti di verdura e fiori recisi

Verde

Grüne / Green

- > ramaglie
- > potature di alberi e siepi
- > foglie
- > residui dell'orto
- > sfalci d'erba
- > fiori recisi

Plastica

Kunststoff / Plastic

- > bicchieri dello yogurt
- > bottiglie di plastica
- > cassette di plastica per frutta e verdura
- > confezioni di brioches
- > confezioni di tortellini
- > confezioni in plastica di uova
- > confezioni in plastica e polistirolo per verdura
- > contenitori in plastica (shampoo, detersivi, ecc.)
- > cellophane per alimenti
- > sacchetti in plastica
- > reti in plastica per frutta e verdura
- > vaschette per alimenti in plastica
- > vasi per vivaisti (vuoti)

Carta

Papier / Paper

- > imballaggi in cartone ondulato
- > scatole in carta per biscotti, alimenti...
- > confezioni in cartoncino per pasta, riso...
- > scatole per scarpe, detersivi...
- > sacchetti di carta puliti
- > cartoncini
- > agende, calendari...
- > fotocopie, poster e fogli vari
- > giornali, riviste, fumetti...
- > depliant, pieghevoli pubblicitari
- > libri, quaderni e album disegno
- > tovaglioli di carta
- > cartoni per bevande, latte, succhi, ecc. (es. tetrapack)

Vetro e Lattine

Glass und Dosen / Glass and tin cans

- > barattoli di banda per legumi, tonno
- > bottiglie
- > vasetti
- > bicchieri
- > lattine in alluminio

Ingombranti

Sperrmüll / Bulk rubbish

- > attrezzi voluminosi
- > divani e materassi
- > grossi secchi e mastelli in plastica
- > onduline in vetroresina
- > poltrone
- > stendini in resina
- > tapparelle
- > mobili da giardino in resina
- > tubi in PVC

T/F e pericolosi

Toxischer und entzündlicher Abfall und Gefahrenabfall
Toxic, inflammable and hazardous waste

- > bombolette spray
- > contenitori con simboli o lettere T/F
- > contenitori per trielina, solventi, smacchiatori, insetticidi

Pile e medicinali

Batterien und Arzneimittel
Batteries and medicines

- > pile a bottone per orologi, per macchine fotografiche e per calcolatrici
- > pile a stilo o rettangolari
- > pile rasoio
- > disinfettanti
- > pomate
- > farmaci scaduti
- > fiale per iniezioni

Ferro

Eisen / Iron

- > biciclette
- > caffettiere e pentole
- > carriere
- > cerchi per ruote
- > filo metallico
- > forni e fornelli
- > gabbie
- > onduline in lamiera
- > reti da letto e recinzione
- > rottame metallico in genere
- > paletti per recinzione
- > scaffali metallici
- > stendini in metallo
- > tubi metallici

Beni durevoli

Haushaltsgeräte / Durable goods

- > congelatori, frigoriferi e condizionatori d'aria
- > lavastoviglie e lavatrici
- > televisori e telecomandi
- > calcolatrici, monitor PC
- > microonde, aspirapolvere, Hi-Fi
- > lettori DVD, cellulari, PC e stampanti
- > piccoli elettrodomestici

Legno

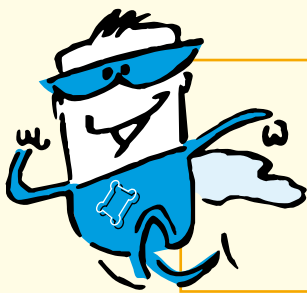
Holz / Wood

- > bancali in legno
- > assi
- > cassette in legno
- > legname
- > mobili in genere
- > porte
- > finestre prive del vetro
- > infissi privi del vetro
- > tronchi

Altri

Sonstiges / Other

- > batterie auto
- > filtro olio esausti
- > olii vegetali di friggitura
- > olii minerali esausti
- > barattoli di vernice vuoti



Per informazioni, chiamare il numero
Informationen unter Tel.-Nr. / For information call

045/6832610

Orari Isola ecologica sul retro del calendario >>>



Modalità di Raccolta

Abholungsart / Collection procedures

RACCOLTA PORTA A PORTA

SECCO

Conferimento: in sacchi o borse di nylon trasparenti o semitrasparenti.

PANNOLINI

I pannolini per bambini e anziani vanno conferiti:
- nel sacco del secco quando viene effettuata la raccolta di detto rifiuto;
- nel sacco rosso fornito dell'Amministrazione quando viene effettuata la raccolta dell'umido, posizionandolo vicino al bidoncino verde antirandagismo.

UMIDO

Conferimento: sacchi mater-bi, o sfuso nell'apposita pattumiera verde anti-randagismo.

PLASTICA

Conferimento: in sacchi trasparenti o semitrasparenti o borse di nylon.

CARTA E CARTONE

Conferimento: scatole o sacchetti di carta, o legata in pacchi.

VERDE: conferimento negli appositi contenitori o in isola ecologica per piccole quantità.

ZONA A: S. Ambrogio di Valpolicella, Gargagnago, Monte e S. Giorgio;

ZONA B: Domegliara e Ponton.

RACCOLTA CONTENITORI STRADALI

VETRO E LATTINE

Gli imballaggi in vetro, alluminio e banda stagnata devono essere collocati nelle apposite campane dislocate sul territorio. Nelle campane è vietato introdurre ceramica specchi e lampadine.

All'esterno delle campane è severamente vietato depositare sacchi con rifiuti.

RIFIUTI URBANI PERICOLOSI

Pile e medicinali, negli appositi contenitori.

Consigli per gli acquisti

La produzione di rifiuti pro-capite aumenta di giorno in giorno e, nonostante gli sforzi, le discariche "scoppiano". Per questo la raccolta differenziata diventa la soluzione più razionale, con essa, possiamo concretamente ridurre i rifiuti da smaltire in discarica.

Inoltre, per la nostra spesa, cerchiamo di:

- orientarci verso un consumo ecocompatibile;
- scegliere dei prodotti, quando è possibile, confezionati con minor imballaggio;
- evitare il più possibile prodotti usa e getta;
- acquistare frutta e verdura al banco, evitando quella preconfezionata o imballata.

Non utilizzare i sacchi in nylon per il conferimento della carta!

Utilizza i sacchi in mater-bi per il rifiuto umido!

N.B:

SI RICORDA CHE PER OGNI TIPOLOGIA DI RIFIUTO, NELLA RACCOLTA PORTA A PORTA, **E' OBBLIGATORIO** POSIZIONARE IL SACCHETTO O IL CONTENITORE FUORI DALL' ABITAZIONE LA SERA PRIMA DELLA RACCOLTA PREVISTA DA CALENDARIO.



Gennaio

Januar / January

Per informazioni, chiamare il numero
045/6832610
 Orari Isola Ecologica sul retro del calendario >>>

	RACCOLTA	NOTE
1 Venerdì		
2 Sabato	UMIDO	
3 Domenica		
4 Lunedì	UMIDO	
5 Martedì	CARTA	
6 Mercoledì	SECCO	ISOLA ECOLOGICA chiusa
7 Giovedì	PLASTICA	
8 Venerdì	UMIDO	
9 Sabato		
10 Domenica		
11 Lunedì	UMIDO-VERDE (ZONA A)	
12 Martedì	CARTA-VERDE (ZONA B)	
13 Mercoledì	SECCO	
14 Giovedì	PLASTICA	
15 Venerdì	UMIDO	
16 Sabato		
17 Domenica		
18 Lunedì	UMIDO	
19 Martedì	CARTA	
20 Mercoledì	SECCO	
21 Giovedì	PLASTICA	
22 Venerdì	UMIDO	
23 Sabato		
24 Domenica		
25 Lunedì	UMIDO	
26 Martedì	CARTA	
27 Mercoledì	SECCO	
28 Giovedì	PLASTICA	
29 Venerdì	UMIDO	
30 Sabato		
31 Domenica		

**SI RICORDA
 CHE PRESSO
 L'ISOLA ECOLOGICA
 NON È POSSIBILE
 CONFERIRE IL SECCO**

SECCO Restmüll Dry waste	UMIDO Biomüll Organic waste	PLASTICA Kunststoff Plastic	CARTA Papier Paper
---------------------------------------	--	--	---------------------------------

sacchi e contenitori dei rifiuti vanno posizionati all'esterno della propria abitazione sul marciapiede o lungo la strada dopo le ore 21,00 del giorno precedente la raccolta prevista dal calendario.





Marzo

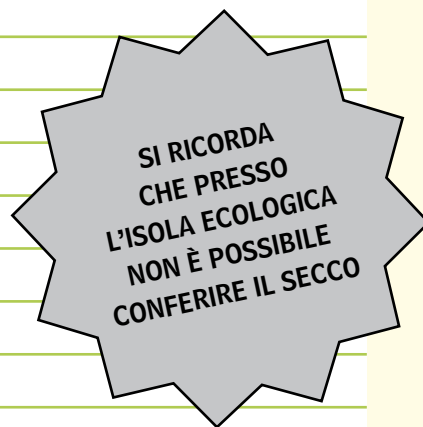
März / March

Per informazioni, chiamare il numero
045/6832610
 Orari Isola Ecologica sul retro del calendario >>>

RACCOLTA

NOTE

1	Lunedì	UMIDO	
2	Martedì	CARTA	
3	Mercoledì	SECCO	
4	Giovedì	PLASTICA	
5	Venerdì	UMIDO	
6	Sabato		
7	Domenica		
8	Lunedì	UMIDO-VERDE (ZONA A)	
9	Martedì	CARTA-VERDE (ZONA B)	
10	Mercoledì	SECCO	
11	Giovedì	PLASTICA	
12	Venerdì	UMIDO	
13	Sabato		
14	Domenica		
15	Lunedì	UMIDO	
16	Martedì	CARTA	
17	Mercoledì	SECCO	
18	Giovedì	PLASTICA	
19	Venerdì	UMIDO	
20	Sabato		
21	Domenica		
22	Lunedì	UMIDO	
23	Martedì	CARTA	
24	Mercoledì	SECCO	
25	Giovedì	PLASTICA	
26	Venerdì	UMIDO	
27	Sabato		
28	Domenica		
29	Lunedì	UMIDO	
30	Martedì	CARTA	
31	Mercoledì	SECCO	



SECCO

Restmüll
 Dry waste

UMIDO

Biomüll
 Organic waste

PLASTICA

Kunststoff
 Plastic

CARTA

Papier
 Paper

sacchi e contenitori dei rifiuti vanno posizionati all'esterno della propria abitazione sul marciapiede o lungo la strada dopo le ore 21,00 del giorno precedente la raccolta prevista dal calendario.





Aprile

April / April

Per informazioni, chiamare il numero

045/6832610

Orari Isola Ecologica sul retro del calendario >>>



	RACCOLTA	NOTE
1	Giovedì	PLASTICA
2	Venerdì	UMIDO
3	Sabato	Chiusura Isola Ecologica ore 17,00
4	Domenica	
5	Lunedì	UMIDO-VERDE (ZONA A) ISOLA ECOLOGICA chiusa
6	Martedì	CARTA-VERDE (ZONA B)
7	Mercoledì	SECCO
8	Giovedì	PLASTICA
9	Venerdì	UMIDO
10	Sabato	
11	Domenica	
12	Lunedì	UMIDO-VERDE (ZONA A)
13	Martedì	CARTA-VERDE (ZONA B)
14	Mercoledì	SECCO
15	Giovedì	PLASTICA
16	Venerdì	UMIDO
17	Sabato	
18	Domenica	
19	Lunedì	UMIDO-VERDE (ZONA A)
20	Martedì	CARTA-VERDE (ZONA B)
21	Mercoledì	SECCO
22	Giovedì	PLASTICA
23	Venerdì	UMIDO
24	Sabato	
25	Domenica	
26	Lunedì	UMIDO-VERDE (ZONA A)
27	Martedì	CARTA-VERDE (ZONA B)
28	Mercoledì	SECCO
29	Giovedì	PLASTICA
30	Venerdì	UMIDO



SECCO Restmüll Dry waste	UMIDO Biomüll Organic waste	PLASTICA Kunststoff Plastic	CARTA Papier Paper
---------------------------------------	--	--	---------------------------------

sacchi e contenitori dei rifiuti vanno posizionati all'esterno della propria abitazione sul marciapiede o lungo la strada dopo le ore 21,00 del giorno precedente la raccolta prevista dal calendario.





Giugno

Juni / June

Per informazioni, chiamare il numero

045/6832610

Orari Isola Ecologica sul retro del calendario >>>



RACCOLTA

NOTE

	RACCOLTA	NOTE
1 Martedì	CARTA-VERDE (ZONA B)	
2 Mercoledì	SECCO	ISOLA ECOLOGICA chiusa
3 Giovedì	PLASTICA	
4 Venerdì	UMIDO	
5 Sabato		
6 Domenica		
7 Lunedì	UMIDO-VERDE (ZONA A)	
8 Martedì	CARTA-VERDE (ZONA B)	
9 Mercoledì	SECCO	
10 Giovedì	PLASTICA	
11 Venerdì	UMIDO	
12 Sabato		
13 Domenica		Cambio frequenza raccolta
14 Lunedì	UMIDO-VERDE (ZONA A)	
15 Martedì	CARTA-VERDE (ZONA B)	
16 Mercoledì	UMIDO	
17 Giovedì	SECCO	
18 Venerdì	UMIDO	
19 Sabato	PLASTICA	
20 Domenica		
21 Lunedì	UMIDO-VERDE (ZONA A)	
22 Martedì	CARTA-VERDE (ZONA B)	
23 Mercoledì	UMIDO	
24 Giovedì	SECCO	
25 Venerdì	UMIDO	
26 Sabato	PLASTICA	
27 Domenica		
28 Lunedì	UMIDO-VERDE (ZONA A)	
29 Martedì	CARTA-VERDE (ZONA B)	
30 Mercoledì	UMIDO	



SECCO

Restmüll
Dry waste

UMIDO

Biomüll
Organic waste

PLASTICA

Kunststoff
Plastic

CARTA

Papier
Paper

sacchi e contenitori dei rifiuti vanno posizionati all'esterno della propria abitazione sul marciapiede o lungo la strada dopo le ore 21,00 del giorno precedente la raccolta prevista dal calendario.





Luglio

Juli / July

Per informazioni, chiamare il numero

045/6832610

Orari Isola Ecologica sul retro del calendario >>>



RACCOLTA

NOTE

	RACCOLTA	NOTE
1	Giovedì	SECCO
2	Venerdì	UMIDO
3	Sabato	PLASTICA
4	Domenica	
5	Lunedì	UMIDO-VERDE (ZONA A)
6	Martedì	CARTA-VERDE (ZONA B)
7	Mercoledì	UMIDO
8	Giovedì	SECCO
9	Venerdì	UMIDO
10	Sabato	PLASTICA
11	Domenica	
12	Lunedì	UMIDO-VERDE (ZONA A)
13	Martedì	CARTA-VERDE (ZONA B)
14	Mercoledì	UMIDO
15	Giovedì	SECCO
16	Venerdì	UMIDO
17	Sabato	PLASTICA
18	Domenica	
19	Lunedì	UMIDO-VERDE (ZONA A)
20	Martedì	CARTA-VERDE (ZONA B)
21	Mercoledì	UMIDO
22	Giovedì	SECCO
23	Venerdì	UMIDO
24	Sabato	PLASTICA
25	Domenica	
26	Lunedì	UMIDO-VERDE (ZONA A)
27	Martedì	CARTA-VERDE (ZONA B)
28	Mercoledì	UMIDO
29	Giovedì	SECCO
30	Venerdì	UMIDO
31	Sabato	PLASTICA



SECCO

Restmüll
Dry waste

UMIDO

Biomüll
Organic waste

PLASTICA

Kunststoff
Plastic

CARTA

Papier
Paper

sacchi e contenitori dei rifiuti vanno posizionati all'esterno della propria abitazione sul marciapiede o lungo la strada dopo le ore 21,00 del giorno precedente la raccolta prevista dal calendario.





Agosto

August / August

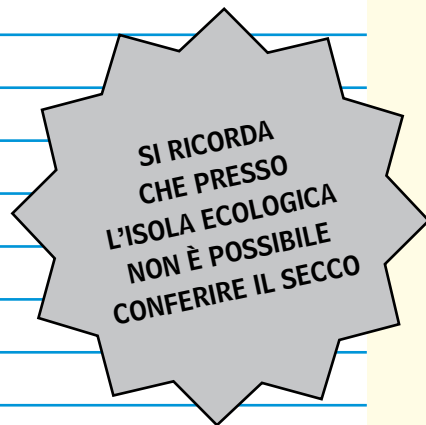
Per informazioni, chiamare il numero
045/6832610
Orari Isola Ecologica sul retro del calendario >>>

RACCOLTA

NOTE

1	Domenica
2	Lunedì
3	Martedì
4	Mercoledì
5	Giovedì
6	Venerdì
7	Sabato
8	Domenica
9	Lunedì
10	Martedì
11	Mercoledì
12	Giovedì
13	Venerdì
14	Sabato
15	Domenica
16	Lunedì
17	Martedì
18	Mercoledì
19	Giovedì
20	Venerdì
21	Sabato
22	Domenica
23	Lunedì
24	Martedì
25	Mercoledì
26	Giovedì
27	Venerdì
28	Sabato
29	Domenica
30	Lunedì
31	Martedì

UMIDO-VERDE (ZONA A)
CARTA-VERDE (ZONA B)
UMIDO
SECCO
UMIDO
PLASTICA
UMIDO-VERDE (ZONA A)
CARTA-VERDE (ZONA B)
UMIDO
SECCO
UMIDO
PLASTICA
UMIDO-VERDE (ZONA A)
CARTA-VERDE (ZONA B)
UMIDO
SECCO
UMIDO
PLASTICA
UMIDO-VERDE (ZONA A)
CARTA-VERDE (ZONA B)
UMIDO
SECCO
UMIDO
PLASTICA
UMIDO-VERDE (ZONA A)
CARTA-VERDE (ZONA B)



SECCO Restmüll Dry waste	UMIDO Biomüll Organic waste	PLASTICA Kunststoff Plastic	CARTA Papier Paper
---------------------------------------	--	--	---------------------------------

sacchi e contenitori dei rifiuti vanno posizionati all'esterno della propria abitazione sul marciapiede o lungo la strada dopo le ore 21,00 del giorno precedente la raccolta prevista dal calendario.





Settembre

September / September

Per informazioni, chiamare il numero

045/6832610

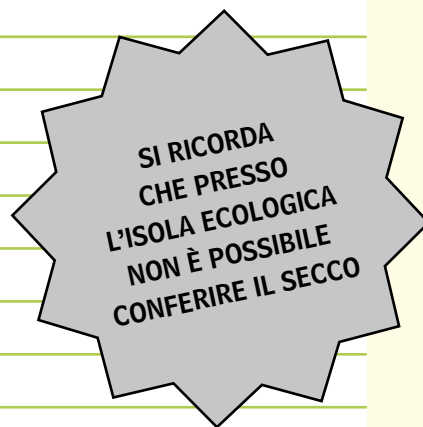
Orari Isola Ecologica sul retro del calendario >>>



RACCOLTA

NOTE

	RACCOLTA	NOTE
1	Mercoledì	UMIDO
2	Giovedì	SECCO
3	Venerdì	UMIDO
4	Sabato	PLASTICA
5	Domenica	
6	Lunedì	UMIDO-VERDE (ZONA A)
7	Martedì	CARTA-VERDE (ZONA B)
8	Mercoledì	UMIDO
9	Giovedì	SECCO
10	Venerdì	UMIDO
11	Sabato	PLASTICA
12	Domenica	Cambio frequenza raccolta
13	Lunedì	UMIDO-VERDE (ZONA A)
14	Martedì	CARTA-VERDE (ZONA B)
15	Mercoledì	SECCO
16	Giovedì	PLASTICA
17	Venerdì	UMIDO
18	Sabato	
19	Domenica	
20	Lunedì	UMIDO-VERDE (ZONA A)
21	Martedì	CARTA-VERDE (ZONA B)
22	Mercoledì	SECCO
23	Giovedì	PLASTICA
24	Venerdì	UMIDO
25	Sabato	
26	Domenica	
27	Lunedì	UMIDO-VERDE (ZONA A)
28	Martedì	CARTA-VERDE (ZONA B)
29	Mercoledì	SECCO
30	Giovedì	PLASTICA



Cambio frequenza raccolta

SECCO

Restmüll
Dry waste

UMIDO

Biomüll
Organic waste

PLASTICA

Kunststoff
Plastic

CARTA

Papier
Paper

sacchi e contenitori dei rifiuti vanno posizionati all'esterno della propria abitazione sul marciapiede o lungo la strada dopo le ore 21,00 del giorno precedente la raccolta prevista dal calendario.





Ottobre

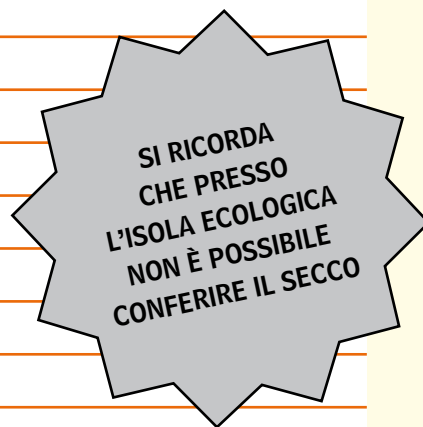
Oktober / October

Per informazioni, chiamare il numero
045/6832610
 Orari Isola Ecologica sul retro del calendario >>>

RACCOLTA

NOTE

1	Venerdì	UMIDO	
2	Sabato		
3	Domenica		
4	Lunedì	UMIDO	
5	Martedì	CARTA	
6	Mercoledì	SECCO	
7	Giovedì	PLASTICA	
8	Venerdì	UMIDO	
9	Sabato		
10	Domenica		
11	Lunedì	UMIDO-VERDE (ZONA A)	
12	Martedì	CARTA-VERDE (ZONA B)	
13	Mercoledì	SECCO	
14	Giovedì	PLASTICA	
15	Venerdì	UMIDO	
16	Sabato		
17	Domenica		
18	Lunedì	UMIDO	
19	Martedì	CARTA	
20	Mercoledì	SECCO	
21	Giovedì	PLASTICA	
22	Venerdì	UMIDO	
23	Sabato		
24	Domenica		
25	Lunedì	UMIDO	
26	Martedì	CARTA	
27	Mercoledì	SECCO	
28	Giovedì	PLASTICA	
29	Venerdì	UMIDO	
30	Sabato		
31	Domenica		



SECCO Restmüll Dry waste	UMIDO Biomüll Organic waste	PLASTICA Kunststoff Plastic	CARTA Papier Paper
---------------------------------------	--	--	---------------------------------

sacchi e contenitori dei rifiuti vanno posizionati all'esterno della propria abitazione sul marciapiede o lungo la strada dopo le ore 21,00 del giorno precedente la raccolta prevista dal calendario.





Novembre

November / November

Per informazioni, chiamare il numero

045/6832610

Orari Isola Ecologica sul retro del calendario >>>



	RACCOLTA	NOTE
1 Lunedì	UMIDO	ISOLA ECOLOGICA chiusa
2 Martedì	CARTA	
3 Mercoledì	SECCO	
4 Giovedì	PLASTICA	
5 Venerdì	UMIDO	
6 Sabato		
7 Domenica		
8 Lunedì	UMIDO-VERDE (ZONA A)	
9 Martedì	CARTA-VERDE (ZONA B)	
10 Mercoledì	SECCO	
11 Giovedì	PLASTICA	
12 Venerdì	UMIDO	
13 Sabato		
14 Domenica		
15 Lunedì	UMIDO	
16 Martedì	CARTA	
17 Mercoledì	SECCO	
18 Giovedì	PLASTICA	
19 Venerdì	UMIDO	
20 Sabato		
21 Domenica		
22 Lunedì	UMIDO	
23 Martedì	CARTA	
24 Mercoledì	SECCO	
25 Giovedì	PLASTICA	
26 Venerdì	UMIDO	
27 Sabato		
28 Domenica		
29 Lunedì	UMIDO	
30 Martedì	CARTA	



SECCO Restmüll Dry waste	UMIDO Biomüll Organic waste	PLASTICA Kunststoff Plastic	CARTA Papier Paper
---------------------------------------	--	--	---------------------------------

sacchi e contenitori dei rifiuti vanno posizionati all'esterno della propria abitazione sul marciapiede o lungo la strada dopo le ore 21,00 del giorno precedente la raccolta prevista dal calendario.





Dicembre

Dezember / December

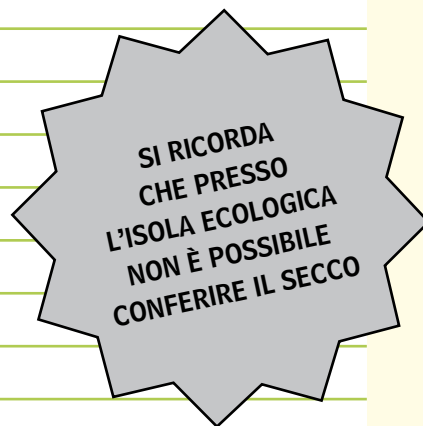
Per informazioni, chiamare il numero

045/6832610

Orari Isola Ecologica sul retro del calendario



	RACCOLTA	NOTE
1 Mercoledì	SECCO	
2 Giovedì	PLASTICA	
3 Venerdì	UMIDO	
4 Sabato		
5 Domenica		
6 Lunedì	UMIDO	
7 Martedì	CARTA	
8 Mercoledì	SECCO	ISOLA ECOLOGICA chiusa
9 Giovedì	PLASTICA	
10 Venerdì	UMIDO	
11 Sabato		
12 Domenica		
13 Lunedì	UMIDO-VERDE (ZONA A)	
14 Martedì	CARTA-VERDE (ZONA B)	
15 Mercoledì	SECCO	
16 Giovedì	PLASTICA	
17 Venerdì	UMIDO	
18 Sabato		
19 Domenica		
20 Lunedì	UMIDO	
21 Martedì	CARTA	
22 Mercoledì	SECCO	
23 Giovedì	PLASTICA	
24 Venerdì	UMIDO	
25 Sabato		ISOLA ECOLOGICA chiusa
26 Domenica		
27 Lunedì	UMIDO	
28 Martedì	CARTA	
29 Mercoledì	SECCO	
30 Giovedì	PLASTICA	
31 Venerdì	UMIDO	



SECCO Restmüll Dry waste	UMIDO Biomüll Organic waste	PLASTICA Kunststoff Plastic	CARTA Papier Paper
---------------------------------------	--	--	---------------------------------

sacchi e contenitori dei rifiuti vanno posizionati all'esterno della propria abitazione sul marciapiede o lungo la strada dopo le ore 21,00 del giorno precedente la raccolta prevista dal calendario.





Per informazioni

Für Information / For information

045/6832610

Orari Isola Ecologica

Wertstoffhof - Waste Disposal Station

Giorno	Orario	
Lunedì	8.00 - 12.00	---
Mercoledì	---	14.00 - 18.00
Giovedì	9.00 - 13.00	---
Sabato	8.00 - 12.00	14.00 - 18.00

aiutaci a fare la differenza

Hai mai pensato quanto sia utile fare la raccolta differenziata dei rifiuti?

Separando in casa la carta, la plastica, il vetro, l'alluminio, l'umido e gli altri rifiuti ottieni un doppio vantaggio: alleggerisci le discariche e avvii al riciclaggio i materiali che a volte possono avere un ciclo di vita infinito.

Pensaci.

c'è una bella differenza a
differenziare i rifiuti,
e ci si guadagna **tutti**.

